

軟弱地盤の工事現場を強力にサポート!

三次元大型鉄格子

# ロードマットグレート

国土交通省  
新技術活用システム

**NETIS**

【登録商品】  
TH-240018-A

ロードマットは、安定した材質と信頼できる耐力で、  
ぬかるんだ道や雪道の安全走行を確保します。

1

POINT

ポイント①

メッシュ構造の滑り止め機能  
で事故リスクを軽減!



2

POINT

ポイント②

短時間での敷設で  
作業効率アップ!



3

POINT

ポイント③

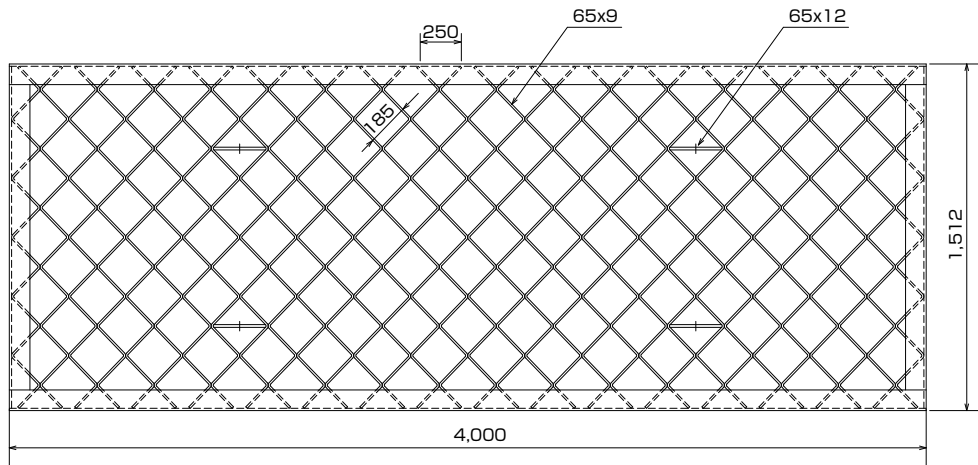
様々な地形に対応可能!  
仮設道路・ぬかるみ・雪道・砂地・斜面の走行に威力を発揮!



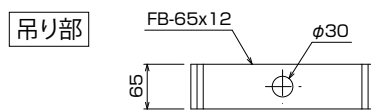
**KINTA**



## ロードマット(4000タイプ)図面概要



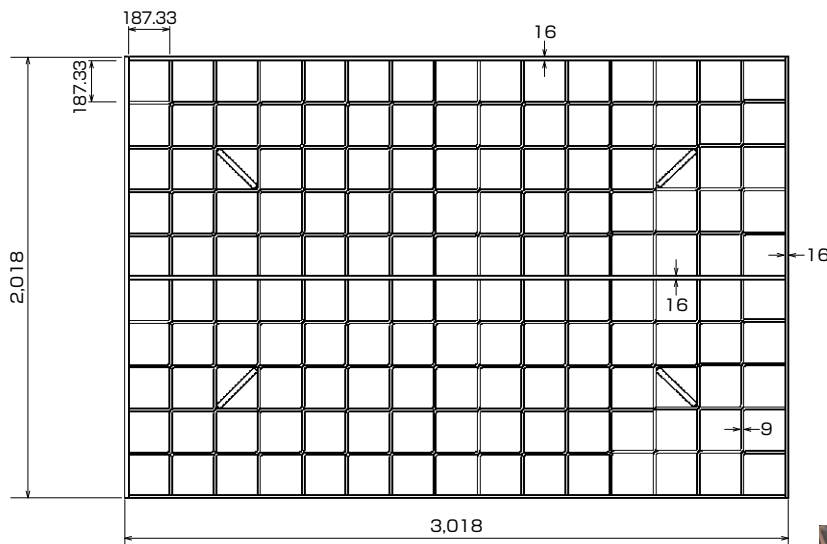
| 品名    | ロードマット<br>(4000タイプ) |
|-------|---------------------|
| 材質    | SS400               |
| 重量    | 450kg               |
| 長さ(L) | 4,000mm             |
| 幅(W)  | 1,512mm             |
| 高さ(H) | 90mm                |



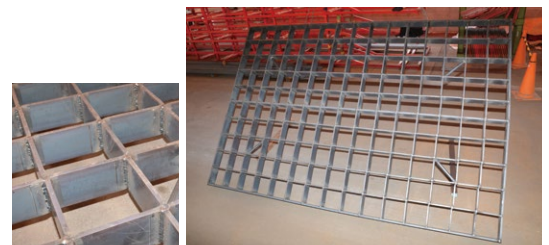
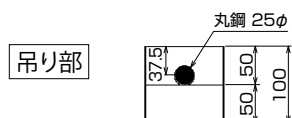
外枠 L10×90



## ロードマット(3000タイプ塗装無し)図面概要



| 品名    | ロードマット<br>(3000タイプ) |
|-------|---------------------|
| 材質    | SS400               |
| 重量    | 520kg               |
| 長さ(L) | 3,018mm             |
| 幅(W)  | 2,018mm             |
| 高さ(H) | 100mm               |



■製造販売元

株式会社 金太

本社／建材本部、能登支店、富山支店、福井営業所  
〒921-8561 石川県金沢市泉本町5丁目61番地  
TEL(076)242-3250 E-mail doboku1@kk-kinta.jp  
<https://www.kk-kinta.co.jp/>

HP



Instagram



KKINTA373